

# **Autobuchen - Automatisierte Übernahme von Buchungen**

Peter Pleidel, - Softwareentwicklung -  
Schaftnacher Weg 32  
91126 Rednitzhembach  
Tel.: 09122/6312144  
Fax: 09122/6312145  
Mail: [btg@plesoft.de](mailto:btg@plesoft.de)  
[www.plesoft.de](http://www.plesoft.de)

# Inhaltsverzeichnis

<b>I</b>	<b>Autobuchen (Automatisierte Übernahme von Buchungen)</b>	<b>3</b>
1	Autobuchen Windata Professional .....	3
2	Autobuchen Starmoney Business .....	6
3	Autobuchen SFirm .....	7
	<b>Index</b>	<b>0</b>

# 1 Autobuchen (Automatisierte Übernahme von Buchungen)

In der neuesten Version von Plesoft ist eine automatisierte Übernahme von Buchungen aus dem Onlinebanking möglich. Das bedeutet, dass laufend neue Buchungen in die Konten in Plesoft übernommen werden. Das manuelle Erstellen einer Exportdatei aus der Onlinebanking Software und manuelles Einlesen in Plesoft entfällt dadurch.

Dies funktioniert allerdings nur mit folgenden Onlinebanking Programmen

- [Windata Professional 8](#)
- [Starmoney Business](#)
- [SFirm 4.0 mit installiertem Enterprise-Modul](#)

Bei allen Programmen muss die Möglichkeit bestehen, dass die PIN im Programm hinterlegt werden kann. Bei Banking mit Chipkarte ist das nicht möglich.

**Windata Professional 8** verfügt zu diesem Zweck über eine Funktion **AutoAuszug**. Damit können neue Buchungen automatisch geholt werden, ohne dass Windata überhaupt gestartet ist.

Mit **Starmoney Business** ist das ohne Zusatz möglich. Allerdings muss Starmoney Business dazu ständig gestartet sein.

Bei **SFirm 4.0** muss zusätzlich das Enterprise-Modul lizenziert sein. Der damit zur Verfügung stehende Automat sollte als Dienst im Hintergrund laufen.

**Wichtig:** Vor der ersten Verwendung müssen die Konten in Plesoft auf den aktuellen Stand gebracht werden. Sie führen hier wie gewohnt den manuellen Transfer der Daten aus Windata/Starmoney/SFirm durch. Die automatisierte Übernahme von Buchungen übernimmt nur die Daten ab dem Datum der Aktivierung dieser Funktion!

## 1.1 Autobuchen Windata Professional

Sehen Sie sich zu diesem Thema auch unsere Videoanleitungen an:

[Videoanleitung zum Thema "Windata Autoauszug" ansehen](#)

In Plesoft: Fenster Buchungen -> Schnittstelle Online-Banking, auf „automatisierte Übernahme verwenden / einstellen“ klicken:

Dort dann die Einstellungen für Windata machen:

automatisierte Übernahme von Buchungen

Informationen zur automatisierten Übernahme von Buchungen

Windata Starmoney Business

**Windata aktiviert**

Exportpfad: C:\betreu\AUTOONLINE\WDATA\

Windata Autoauszug über Windows-Autostart  Windata Autoauszug aus PleSoft starten  Nachfrage

Windata-Installationsverzeichnis: C:\windata\Professional 8\

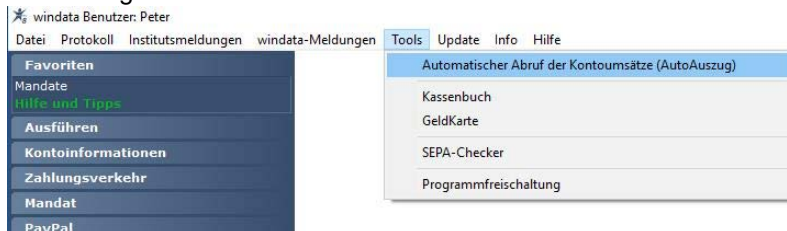
Mandant: Standard Benutzer: Peter Intervall (Min.): 60

zusätzlich prüfen, ob die Konten für die importierten Buchungen vorhanden sind  
 auch nichtaktive Konten zeigen  
 Konten mit falschen Salden zeigen  
 laufend im Hintergrund ausführen

## Erläuterungen:

- **Windata aktiviert:** Damit wird die Funktion für Windata aktiviert
- **Exportpfad:** am besten den vorgegebenen Pfad übernehmen
- **Windata Autoauszug über Windows-Autostart oder aus PleSoft starten:**  
**über Windows-Autostart:** dabei wird beim Hochfahren des Computers automatisch die Autoauszugsfunktion im Hintergrund gestartet und in regelmäßigen Abständen ausgeführt. PleSoft liest dann neue Buchungen alle 10 Minuten ein. Das wird in Windata konfiguriert. Siehe weiter unten.  
**aus PleSoft starten:** hier wird die Kontrolle voll von PleSoft übernommen. Die Übernahme von Buchungen erfolgt dann in gewünschten Intervallen. Dazu müssen weitere Einstellungen getroffen werden:
  - Windata-Installationsverzeichnis
  - Mandant
  - Benutzer (Benutzername in Windata)
  - Intervall in Minuten
- Zusätzlich wird geprüft, ob jeweils Buchungen übertragen wurden, für die noch keine Konten in PleSoft vorhanden sind oder die Konten nicht aktiv sind. Sofern man das nicht deaktiviert hat.
- **Laufend im Hintergrund ausführen:** Ist dies nicht aktiv, wird dies alles nur beim Programmstart ausgeführt.
- **Nachfrage:** wird die Windata Auszugsfunktion aus PleSoft gestartet, kann das bei einer größeren Anzahl von Konten lästig sein und den Arbeitsfluss stören. Mit dieser Option erfolgt jeweils eine Abfrage, ob das durchgeführt werden soll.
- **Konten mit falschen Salden zeigen:** zeigt nach der automatisierten Übernahme der Buchungen die Konten an, bei denen der Saldo nicht stimmt.

## Einstellungen in Windata:



Einstellungen X

**Markieren Sie hier die Konten/Kontakte, die automatisch abgerufen werden sollen.**  
 Die PIN für den Zugang muss im Programm (Hauptprogramm, Menü Stammdaten/Bankkontakte) hinterlegt sein.

HBCI (FinTS) Konten PayPal-Konten Datensicherung

Auftraggeber	Konto-Nr.	Bank/Sparkasse	Kontotyp	Speichermedium
PETER PLEDEL				
PETER PLEDEL				
PETER PLEDEL				
PETER PLEDEL				
PETER PLEDEL				
Pledel, Peter				
Pledel, Peter				

Alle markieren Alle demarkieren

Intervall  - **stündlich** zwischen  und

Kontoumsätze abrufen Format

Abgerufene Umsätze exportieren ...

Nächster Abruf

Datum  Uhrzeit

Auch am Wochenende abrufen

Hinweis auf fehlende Umsätze nach erfolgtem Abruf

**Zusätzliche Einstellungen**

Umsätze seit letztem Abruf

Verfügbare Umsätze abrufen

Vor dem Abruf den Kontakt neu synchronisieren

Aktion nach Abruf

Abgerufene Umsätze drucken ...

Kontostände exportieren ...

Abgerufene Depots im Format MT571 exportieren ..

Elektronische Kontoauszüge (PDF) abrufen

Abgerufene Auszüge exportieren ...

Exportformate  ...

[Beim Windowsstart ausführen \(Autostart\)](#)

OK Abbrechen

- Hier müssen Sie die Konten markieren, für die der Vorgang ausgeführt werden soll. Wichtig es stehen nur die Konten zur Verfügung, bei denen Sie auch Ihre PIN hinterlegt haben. Die PIN hinterlegen Sie über Stammdaten – Bankkontakte-weitere Funktionen. Dann die Einstellungen wie abgebildet machen.
- Falls Sie in Plesoft „Windata Autoauszug über Windows-Autostart“ gewählt haben müssen Sie zum Abschluss noch auf „Beim Windowsstart ausführen“ klicken.
- Bei Exportformate auf den Button mit den drei Punkten klicken. Es erscheint folgendes Fenster in dem Sie die abgebildeten Einstellungen machen müssen:

windata

**Kontoumsätze exportieren ... MT940**


Nach dem Abruf der Kontoauszugsinformationen wird im Verzeichnis

Eine Datei mit dem nachfolgendem Dateinamensformat angelegt. Diese Datei enthält die abgerufenen Kontoauszugsinformationen im Format MT940.

Dateiname  MT940-[KontNr]-[BLZ]-[VonDatum]-[BisDatum].sta  
 MT940-[IBAN]-[VonDatum]-[BisDatum].sta  
 MT-[laufende Nr].sta  
 MT940.sta (Daten werden an vorhandene Datei angehängt)

Ordner splitten - für jede Kontengruppe einen eigenen Ordner - ...

Letzter Buchungstag nicht exportieren

 Beachten Sie bitte, dass die Kontoinformationen im Textformat vorliegen und somit von jedem Anwender mit Leseberechtigung auf das Exportverzeichnis eingesehen werden können.

OK Abbrechen

Im Feld Verzeichnis wählen Sie wie abgebildet den Unterordner wdata (Dieser wurde automatisch angelegt.) aus Ihrem Programmverzeichnis aus.

## 1.2 Autobuchen Starmoney Business

In Plesoft: Fenster Buchungen -> Schnittstelle Online-Banking, auf „automatisierte Übernahme verwenden / einstellen“ klicken:

Dort die Einstellungen für Starmoney Business machen:

Erläuterungen:

- **Starmoney Business aktiviert:** Damit wird die Funktion für Starmoney Business aktiviert.
- **Exportpfad:** am besten den vorgegebenen Pfad übernehmen
- **Zusätzlich** wird geprüft, ob jeweils Buchungen übertragen wurden, für die noch keine Konten in Plesoft vorhanden sind oder die Konten nicht aktiv sind. Sofern man das nicht deaktiviert hat.
- **Laufend im Hintergrund ausführen:** Ist dies nicht aktiv, wird dies alles nur beim Programmstart ausgeführt.

### Einstellungen in Starmoney Business:

Nachfolgendes sorgt dafür, dass bei jedem Kontorundruf automatisch Exportdateien erzeugt werden, die von Plesoft automatisch verarbeitet werden können.

Sie können in StarMoney Business auch bei Einstellungen -> Kontenrundruf -> Zeitgesteuerter Rundruf, dass der Rundruf automatisch ohne Ihr Zutun erfolgt. Allerdings muss dazu Starmoney Business gestartet bleiben.

Im Export Fenster (Menü „Verwaltung“ -> „Datenexport“) klicken Sie bitte auf „Automatisieren“.

Aktiv	Kontoart	Kontoname	BK&M	Kontonummer	DK	Bankleitzahl	Kreditinstitut	Exportformat	CSV-Sp...	Exportpfad	Pfadauswahl	Mehrfachexport
<input checked="" type="checkbox"/>	Girokonto							MT940-Format (*.sta)		C:\betreu\autoonline\stb\		<input type="checkbox"/>
<input checked="" type="checkbox"/>	Girokonto							MT940-Format (*.sta)		C:\betreu\autoonline\stb\		<input type="checkbox"/>

Ändern Sie zuerst bei einem Konto das Exportformat zu **MT940-Format(\*.sta)** und den Exportpfad zu **Programmpfad\autoonline\stb**. Markieren Sie dann bei **gedrückter STRG-Taste** alle Konten, für die Sie diese Änderung durchführen möchten und klicken Sie dann auf den Button **"Pauschal"**.

Im folgenden Fenster können Sie dann diese Einstellungen für alle markierten Konten setzen:

**Pauschaländerung Exportkonfiguration**

CSV-Spaltenkonfiguration

Pauschaländerung Exportkonfiguration

Exportformat:

Exportpfad:   Bitte beachten Sie, dass eine Änderung des Sta Komplettsicherung nicht automatisch mitgesich

Mehrfachexport:

CSV-Spaltenkonfiguration:

Anschließend müssen Sie bei allen Konten, die bei dem **automatischen Umsatzexport** berücksichtigt werden sollen, in der Spalte "**Aktiv**" ein Häkchen setzen.

Sie können in Starmoney Business auch hinterlegen, dass bei neuen Konten automatisch diese in das Verfahren einbezogen werden.

Klicken Sie im Formular "**Automatisierung des Umsatzexports**" auf den Button **Neue Konten** und hinterlegen Sie die Einstellungen für neue Konten (Format und Pfad):

**Automatisierung des Umsatz-Exports: Neu eingerichtete Konten**

Alle Keine CSV-Spaltenkonfiguration

Hier können Sie vorab den Export von Umsätzen für Konten automatisieren, die Sie zukünftig in StarMoney Business neu einrichten.  
Das hat den Vorteil, dass die Umsätze für diese Konten, die am Ende der Kontoeinrichtung in StarMoney Business automatisch abgerufen werden, bereits in den auto

**Konfiguration**  
Bei Bedarf konfigurieren Sie den automatischen Umsatzexport für zukünftig eingerichtete Konten je nach Kontoart und aktivieren Sie den zukünftigen Export über die

Aktiv	Kontoart	Exportformat	CSV-Spaltenkonfiguration	Exportpfad	Pfadauswahl
<input type="checkbox"/>	Depot	Konfigurierbare CSV-Datei (*.csv)		C:\ProgramData\StarMoney...	
<input type="checkbox"/>	Girokonto	MT940-Format (*.sta)		C:\betreu\autoonline\stb	
<input type="checkbox"/>	Kreditkart...	Konfigurierbare CSV-Datei (*.csv)	Alle Spalten	C:\ProgramData\StarMoney...	
<input type="checkbox"/>	PayPal-K...	Konfigurierbare CSV-Datei (*.csv)	Alle Spalten	C:\ProgramData\StarMoney...	
<input type="checkbox"/>	Sparkonto	Konfigurierbare CSV-Datei (*.csv)	Alle Spalten	C:\ProgramData\StarMoney...	

### 1.3 Autobuchen SFirm

In Plesoft: Fenster Buchungen -> Schnittstelle Online-Banking, auf „automatisierte Übernahme verwenden / einstellen“ klicken:

Dort dann die Einstellungen für Sfirm machen:

automatisierte Übernahme von Buchungen

[Informationen zur automatisierten Übernahme von Buchungen](#)

Windata	Starmoney Business	SFirm
---------	--------------------	-------

SFirm aktiviert

Exportpfad:

zusätzlich prüfen, ob die Konten für die importierten Buchungen vorhanden sind

auch nichtaktive Konten zeigen

Konten mit falschen Salden zeigen

**laufend im Hintergrund ausführen**

Erläuterungen:

- **SFirm aktiviert:** Damit wird die Funktion für Sfirm aktiviert.
- **Exportpfad:** am besten den vorgegebenen Pfad übernehmen
- Zusätzlich wird geprüft, ob jeweils Buchungen übertragen wurden, für die noch keine Konten in Plesoft vorhanden sind oder die Konten nicht aktiv sind. Sofern man das nicht deaktiviert hat.
- **Laufend im Hintergrund ausführen:** Ist dies nicht aktiv, wird dies alles nur beim Programmstart ausgeführt.

Einstellungen in Sfirm:

In SFirm müssen Sie als erstes festlegen, dass neue Buchungen nach einem Rundruf automatisch in den in Plesoft festgelegten Ordner exportiert werden. Klicken Sie dazu im Wartungcenter auf Einstellungen, dort auf Kontoinformationen. Aktivieren Sie dort dann die Option „Unverschlüsselte Kopie der XML- bzw. STA-Datei für die Übergabe speichern nach:“. Darunter hinterlegen Sie den in Plesoft hinterlegten Ordner.

Startseite - SFirm EL 4.0 (Datenbank 1)

Wartungcenter

Einstellungen für Kontoinformationen

**Kontoinformationen abholen**

Immer alle Abholaufträge im Rundruf-Ordner markieren

Elektronische Kontoauszüge (PDF) automatisch drucken

Kontoumsätze automatisch importieren

Kontoumsätze automatisch drucken

mit heutigem Buchungstag

Kontoumsätze automatisch exportieren

mit heutigem Buchungstag

Exportdateien überschreiben

Skriptdatei für Auszüge:

Skriptdatei für Umsätze:

Skriptdatei für Vormeriposten:

Unverschlüsselte Kopie der XML- bzw. STA-Datei für die Übergabe speichern nach:

STA/WMK/camt-Dateien verschlüsselt ablegen

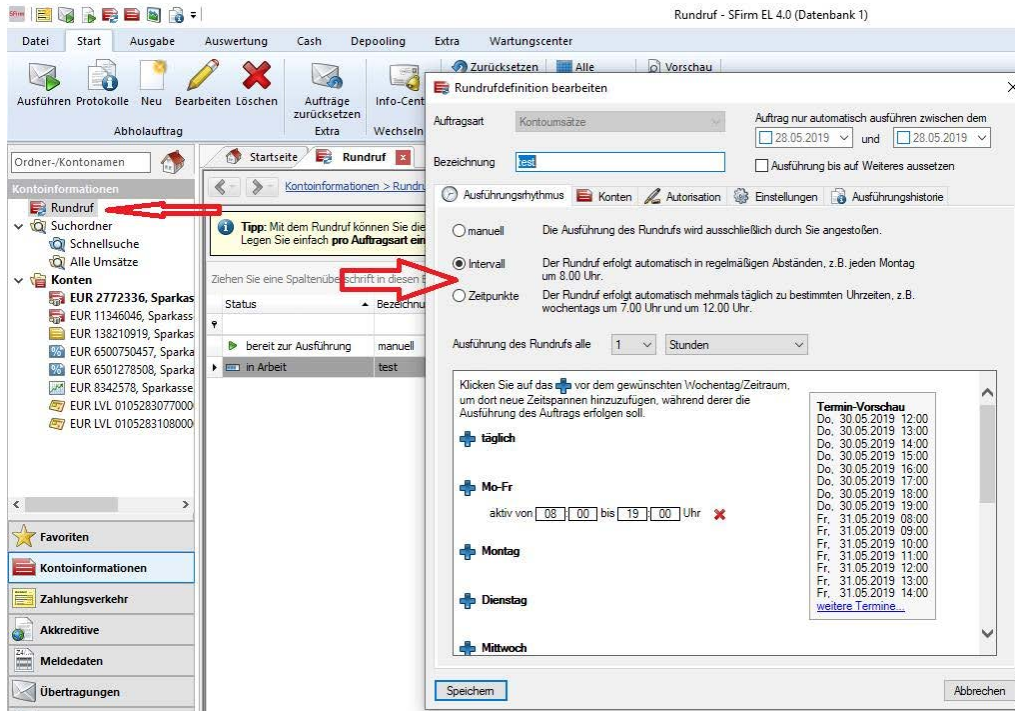
Vormeriposten automatisch aus STA-Dateien importieren

Elektronische Kontoauszüge automatisch als PDF-Datei exportieren

Unverschlüsselte PDF-Dateien speichern nach:



In der Rundrufdefinition müssen Sie bei Ausführungsrhythmus Intervall oder Zeitpunkte auswählen und eine entsprechende Definition hinterlegen:



Damit dies alles automatisch ausgeführt wird, müssen Sie den Automaten täglich Starten oder besser als Dienst hinterlegen:

