

## Inhalt

Schritt 1: Einrichten vom Teamviewer für die Steuerung des Arbeitsplatzes von einem anderen PC aus. Voraussetzung für den Zugriff auf ein VPN-Netzwerk. ....	1
Schritt 2: VPN-Verbindung einrichten. ....	2
Schritt 3: Drucken mit Teamviewer auf dem Rechner im Büro.....	4

**Hinweis: Zu Testzwecken können Sie erst mal die kostenlose Version des Teamviewers verwenden.**

## **Schritt 1: Einrichten vom Teamviewer für die Steuerung des Arbeitsplatzes von einem anderen PC aus. Voraussetzung für den Zugriff auf ein VPN-Netzwerk.**

1. Zu Beginn muss der Teamviewer installiert werden. Rufen sie dazu ihren Browser auf z.B. Internet-Explorer oder Firefox.
2. Geben sie in die Adresszeile des Browser (Zeile in der die Adresse der Seite steht → www. ...) „teamviewer.de“ ein.
3. Es erscheint eine Seite, in der ein großer grüner Button angezeigt wird: „Kostenlose Vollversion starten.“
4. Es erscheint eine Meldung bei der sie je nach Browser entweder „ausführen“ oder „speichern“ anklicken.
5. Bei Firefox wird eventuell nach dem Ordner gefragt. Entweder sie nehmen den vorgeschlagenen oder wählen einen anderen aus.
  1. Wenn der Download beendet ist wird in der Regel das Downloadfenster angezeigt. Sollte das nicht der Fall sein, dann drücken sie bitte Strg+J. Sollte diese Tastenkombination nicht funktionieren, gehen sie bitte auf Extras im Befehlsmenu des Browsers. Im Menu wird der Punkt Download angezeigt. Auf ihn dann klicken.
  2. Die Datei wird oben in der Liste angezeigt. Gehen sie mit der Maus auf sie und betätigen die rechte Maustaste.
  3. Klicken sie auf „ausführen“. Fenster geht auf → ausführen.
6. Eventuell wird bei Win7 in der Taskleiste zur Bestätigung aufgefordert. Bestätigen.
7. Teamviewer wird auf diesem Computer installiert. Dazu auf Weiter klicken.
8. Fenster Einsatzbereich darauf achten: Privat, nicht kommerziell. → Weiter.
9. Lizenzabkommen. Anhaken: Ich akzeptiere und auch Haken bei: Ich bestätige ... → Weiter klicken.
10. Um den Rechner aus der Ferne bedienen zu können, klicken sie bitte bei dem nächsten Fenster auf die Option: Nach der Installation hilft ihnen ein Assistent ...
11. Fertig stellen klicken.
12. Es kommt Meldung: Programm wird installiert.
13. Nächstes Fenster nach der Installation: Unbeaufsichtigten Zugriff einrichten → Weiter klicken.
14. Unter Computernamen geben sie den Namen des Computers ein. Z.B. Büro01 oder

Büro\_Chef.

15. Vergeben sie bitte ein Kennwort, daß sie sich bitte auch dann sofort aufschreiben. Unbedingt. Bestätigen sie mit weiter.
16. Fügen sie diesen Computer zu meine Computer hinzu. Button: Ich möchte ein Teamviewerkonto erstellen.
17. Einen Benutzernamen vergeben. Vielleicht ihr Name oder ihr Spitzname und machen sie am besten noch eine Nummer hinten an, wie z.B.: 3x9 oder 3333 oder sowas. Denn dieser Benutzername muß eindeutig in der ganzen Teamviewergemeinde sein.
18. Bei e-mail adresse geben sie ihre ein. Diese brauchen sie um später das Konto zu aktivieren. Wieder ein Kennwort und es sollte, muß nicht, sich von dem Computerkennwort unterscheiden.
19. Wenn alle Felder ausgefüllt sind, bestätigen sie mit weiter.
20. Der Assistent ist fertig → Fertig klicken.
21. In den erscheinenden Fenster haben sie den ersten Eindruck, wie es aussieht, wenn sie von einem anderen Rechner auf diesen zugreifen.
22. Das kleinere Fenster müssen sie dann auf dem Computer, von dem sie aus auf diesen zugreifen, eventuell aufklicken. Das machen sie rechts unten im Fenster bei den kleinen Pfeilen und dem Hinweis: Partnerliste.
23. Wenn sie dann zuhause sind, erscheint in diesem Fenster ihr Büro Rechner. Sie brauchen dann einfach nur noch auf den Eintrag zu klicken und sie sind auf dem Rechner und können arbeiten wie wenn sie zuhause wären.
24. Diese Funktion steht zur Verfügung wenn Sie Fernwartung anklicken. Um auf dem Bürorechner zu drucken müssen Sie die Option VPN anklicken. Die Einrichtung VPN-Netzwerk wird in Schritt 2 erklärt.

## **Schritt 2: VPN-Verbindung einrichten.**

Mit dem Verbindungsmodus VPN können Sie zwischen zwei TeamViewer-Computern ein virtuelles privates Netz (Virtual Private Network) einrichten. Zwei Computer, die über VPN verbunden sind, bilden ein gemeinsames Netzwerk. Sie können somit auf Netzwerkressourcen des entfernten Computers zugreifen bzw. der entfernte Computer auf die Ressourcen Ihres lokalen Computers.

Der Aufbau eines VPN ist notwendig um auf dem Bürorechner mit Teamviewer zu drucken.

Voraussetzung für die Verwendung von TeamViewer VPN ist, dass TeamViewer auf beiden Seiten mit der Option TeamViewer VPN verwenden installiert wurde.

Hinweis: Sie benötigen die VPN-Verbindung nicht, um den entfernten Computer mit TeamViewer zu steuern oder um Dateien zu übertragen.

Hinweis: Wenn Sie Ihren lokalen Computer über TeamViewer VPN mit einem entfernten Computer verbinden, sind diese beiden Computer in einem gemeinsamen virtuellen Netzwerk verbunden. Weitere Computer im jeweiligen LAN der beiden Computer sind nicht mit einbezogen.

Hinweis: Der VPN-Treiber kann auch nachträglich installiert werden. Eine Deinstallation bzw. Neuinstallation ist nicht notwendig.

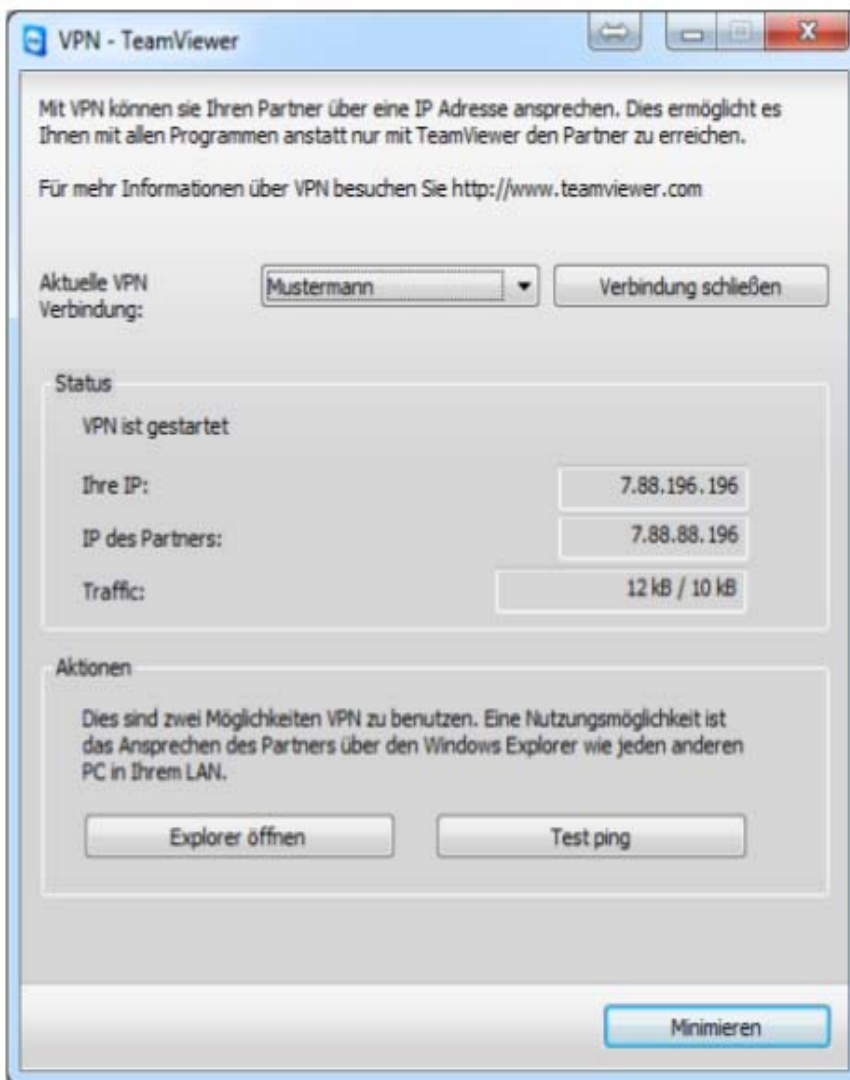
TeamViewer – Sonstige Funktionen - Mit einem Partner verbinden:

Dieser Abschnitt beschreibt in einfachen Schritten, wie Sie eine VPN-Verbindung von TeamViewer zu TeamViewer herstellen (TeamViewer QuickSupport unterstützt diese Funktion nicht). Alternativ können Sie auch während einer laufenden Fernsteuerungssitzung in der Menüleiste des Fernsteuerungsfensters auf Extras, dann auf VPN und schließlich auf Start klicken.

So bauen Sie eine VPN-Verbindung auf:

1. Öffnen Sie den Teamviewer und wählen Sie VPN-Verbindung aus.
2. Klicken Sie rechts unten auf die beiden Pfeilchen → Partnerliste.  
Diese Liste wurde erstellt, als Sie Teamviewer für den unbeaufsichtigten Zugriff eingerichtet haben.
3. Eventuell müssen Sie sich mit Ihrem Benutzernamen und dem Kennwort anmelden.
4. Klicken Sie Ihren Bürorechner an (sie haben dieser Verbindung vorher einen Namen gegeben).
5. Sie sind mit Ihrem Rechner im Büro verbunden und der Dialog VPN – TeamViewer öffnet sich.

Der Dialog VPN:



Der Dialog VPN-TeamViewer hat folgende Funktionen:

1. Im Kombinationslistenfeld Aktuelle VPN-Verbindung können Sie im Falle mehrfacher

- VPN-Verbindungen festlegen, auf welche Verbindung sich die im Dialog angezeigten Informationen und möglichen Aktionen beziehen.
- Über die Schaltfläche Verbindung schließen können Sie die ausgewählte Verbindung schließen.
  - Im Bereich Status können Sie Ihre IP-Adresse, sowie die IP-Adresse des entfernten Computers ablesen.
  - Im Bereich Aktionen können Sie die VPN-Verbindung über zwei Schaltflächen testen:

#### TeamViewer – Sonstige Funktionen

Die Schaltfläche Explorer öffnen öffnet den Windows-Explorer mit Zugriff auf das entfernte Dateisystem. (Bitte beachten Sie, dass Sie sich ggf. am entfernten Computer authentifizieren müssen.)

Die Schaltfläche Test ping sendet einen Ping-Befehl zur Überprüfung des Netzwerkes.

## Schritt 3: Drucken mit Teamviewer auf dem Rechner im Büro

#### Details:

Im Büro müssen sie, wenn nicht schon so vorgesehen, den Drucker freigeben.

So geben Sie den Drucker für die Benutzung von anderen Rechnern frei:

- Öffnen Sie die Systemsteuerung und wählen Sie Drucker aus.
- Klicken Sie mit der rechten Maustaste auf den gewünschten Drucker und wählen Sie *Freigabe...*  
(Je nach Windowsversion müssen Sie jetzt eventuell bestätigen, dass Sie Administrator sind, oder dass Sie die einfache Druckerfreigabe aktivieren wollen.)
- Aktivieren Sie das Kontrollkästchen *Drucker freigeben*. Auf Wunsch können Sie im Feld *Freigabename* noch den Namen ändern, unter dem der Drucker angezeigt wird.
- Optionaler Schritt: In aktuellen Windowsversionen finden Sie außerdem einen Knopf *Zusätzliche Treiber...* Hier können Sie Treiber für andere Windowsversionen installieren.
- Schließen Sie jetzt den Freigabedialog mit einem Klick auf *OK*.

So nutzen Sie den freigegebenen Drucker:

- Im Büro muss der Rechner gestartet sein. Auch Teamviewer. Starten Sie TeamViewer auf Ihrem lokalen Rechner und bauen Sie eine VPN-Verbindung auf, wie im Handbuch im Kapitel *VPN-Verbindung*; beschrieben.
- Klicken Sie jetzt im VPN-Dialog auf *Explorer öffnen*. Nach der Windows-Authentifizierung sehen Sie alle Freigaben des entfernten Rechners. (Ihr Partner hat möglicherweise mehrere Ordner und Drucker freigegeben.)
- Klicken Sie mit der rechten Maustaste auf den Drucker, auf dem Sie drucken möchten und wählen Sie *Verbinden*
- Sie werden gefragt, ob Sie den Drucker installieren wollen. Falls auf beiden Rechnern die selbe Windowsversion installiert ist, oder Sie zusätzliche Treiber installiert haben, wird der Drucker jetzt automatisch installiert. Falls nicht, werden Sie dazu aufgefordert den Treiber anzugeben der installiert werden soll (Sie finden ihn zum Beispiel auf der Webseite des Druckerherstellers).
- Jetzt sollte der Drucker betriebsbereit sein. Sie können dies überprüfen, indem Sie auf Ihrem lokalen Rechner die Systemsteuerung öffnen und dort die Drucker öffnen. Hier sollte jetzt der Drucker Ihres Partners aufgelistet sein.

Sie können jetzt aus jeder Anwendung heraus auf dem entfernten Drucker drucken.

#### Hinweise:

1. Bitte beachten Sie, dass ausschließlich lokal an den PC angeschlossene Drucker (keine Netzwerkdrucker) angesprochen werden können. vor dem Drucken auf dem remote Drucker muss immer eine VPN-Verbindung aufgebaut werden.
2. Manche Druckertreiber sind nicht oder nur eingeschränkt für das Netzwerkdrucken geeignet. Bitte haben Sie Verständnis dafür, dass wir bei Problemen mit dem Remote-Drucken keinen Support leisten können.
3. Beim Drucken werden oft sehr große Datenmengen an den Drucker geschickt, insbesondere wenn das Dokument Bilder enthält. Daher kann das Drucken sehr lange dauern. Beachten Sie, dass bei gewöhnlichem DSL der Upload nur 128kBit/s beträgt.
4. Dokumente sind meist kleiner als die Druckdaten. Daher kann es bei großen Dokumenten sinnvoll sein, nicht auf dem entfernten Rechner zu drucken, wie hier vorgestellt, sondern zuerst das Dokument auf den Rechner des Partners zu übertragen und dann von dort zu drucken. Um die Dateien zu übertragen, können Sie die TeamViewer Dateiübertragung verwenden oder eine VPN-Verbindung öffnen und die Dateien in eine Freigabe kopieren.