

## Installation Veeam Agent für Windows

Die Installationsanleitung erhebt keinen Anspruch auf Vollständigkeit und es kann keine Garantie und Gewährleistung dafür übernommen werden. Es können Seitens des Herstellers jederzeit Änderungen vorgenommen werden, welche Unstimmigkeiten zur Anleitung hervorrufen können.

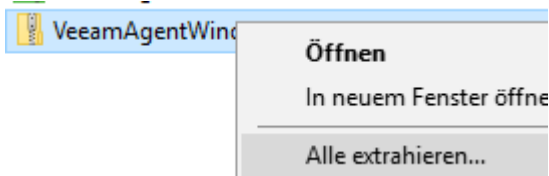
**Diese Anleitung ist eine Empfehlung zur Sicherung von Einzeplatz PCs. In einem Netzwerk macht ggf eine andere Art der Einrichtung Sinn.**

### Download unter:

<https://www.veeam.com/de/windows-endpoint-server-backup-free.html> -> DOWNLOAD

Für den Download ist eine Registrierung erforderlich -> Erstellen Sie Ihren Veeam Account

### Heruntergeladene Datei entpacken:



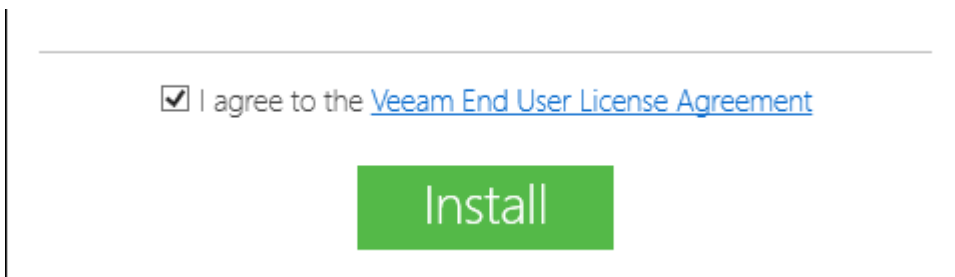
Ordner beibehalten und Extrahieren Wählen.

### Installation starten:

Es öffnet sich der Ordner mit dem entpackten Installationspaket.



Lizenzbedingungen akzeptieren und Install wählen:



Es werden die Basiskomponenten installiert und das Programm selbst sowie die Dienste gestartet

## Einrichtung des Backups und Erstellen des Recovery Datenträgers

Hinweis:

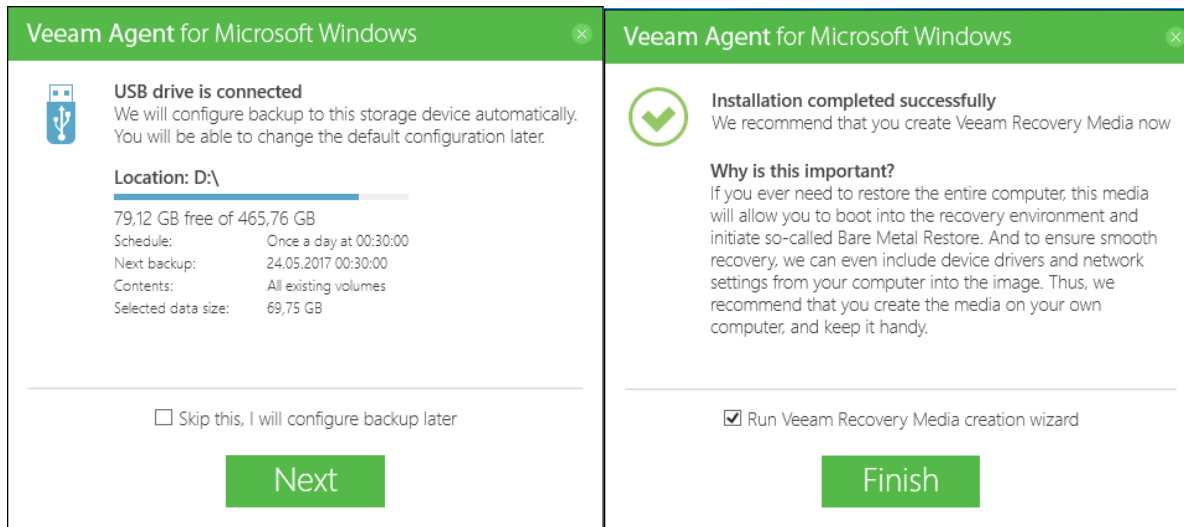
In der Anleitung gehen wir davon aus, dass die USB Festplatte als Laufwerk D: eingebunden wird.

Geprüft werden kann dies z.B. über den Explorer oder Arbeitsplatz  
Druck auf Windows-Taste+E und Wahl von „Dieser PC“

### Geräte und Laufwerke (2)

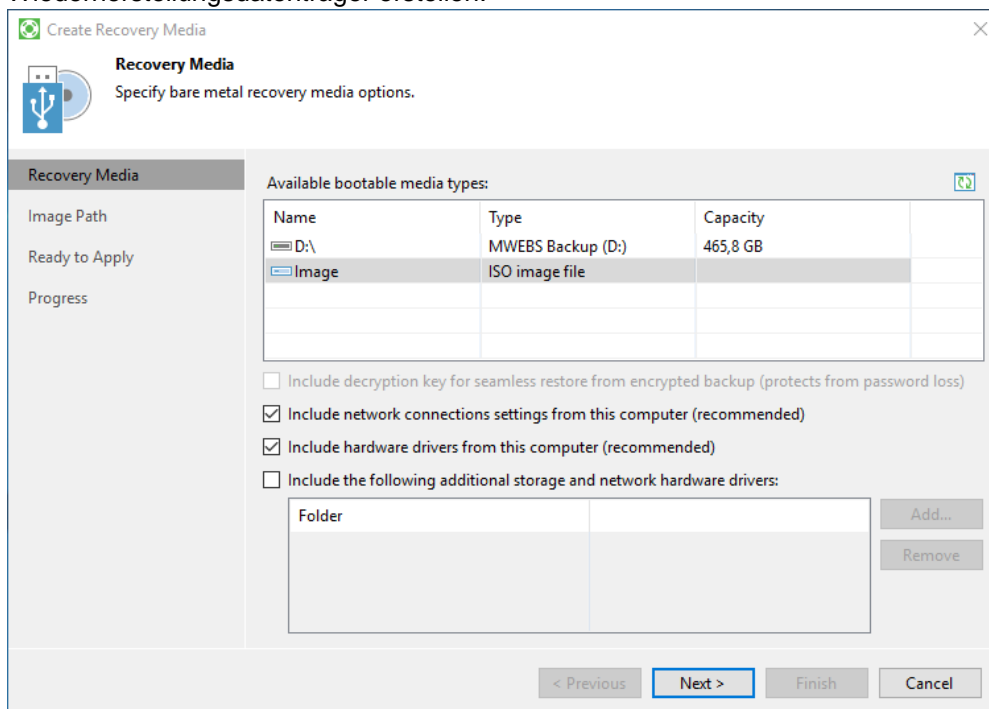


Veeam Agent erkennt den USB Datenträger automatisch:



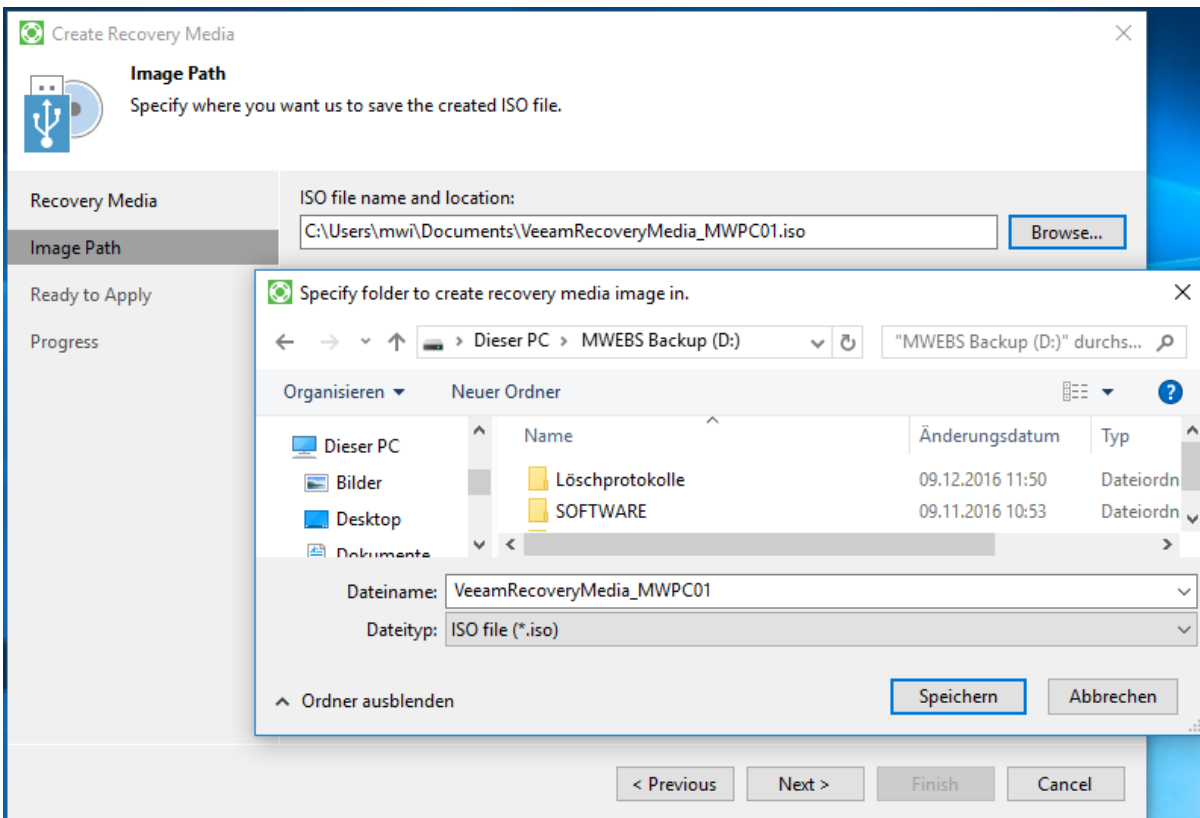
Mit Wahl von NEXT fortfahren, den Haken bei Run Veeam Recovery Media Creation belassen und FINISH wählen

Wiederherstellungsdatenträger erstellen:



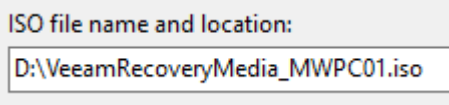
Hier kann entweder ein CD/DVD Brenner gewählt werden und direkt die CD gebrannt werden.

In diesem Beispiel wählen wir IMAGE und fahren mit NEXT fort.



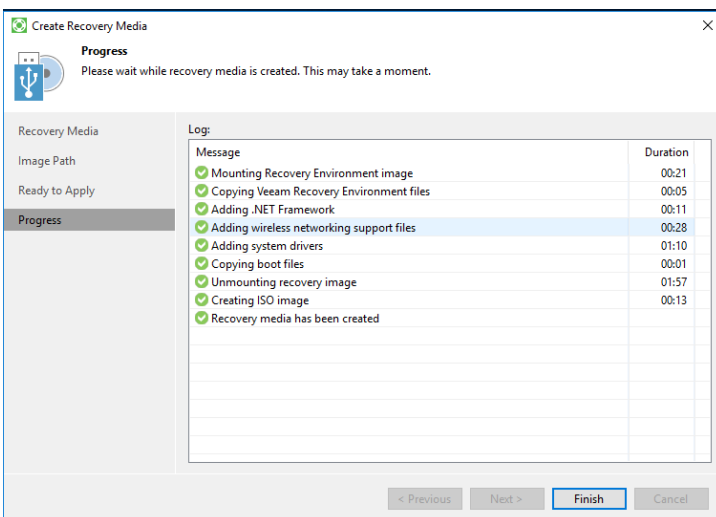
Über Browse wählen wir als Ziellaufwerk unsere USB Festplatte D: (über Dieser PC/zu Laufwerk D wählen mit Doppelclick) und den Auswahl-Vorgang mit Speichern abschließen.

Der Pfad sollte danach so aussehen:




Mit NEXT den Vorgang fortsetzen und mit Create den Vorgang starten.

Nach Abschluss des Vorgangs ist der Rettungsdenträger als Abbild Datei auf der Sicherungsfestplatte erstellt.



Nach Beendigung der Abbilderstellung Schließen wir das Fenster mit FINISH.

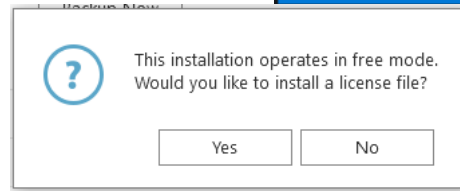
## Einrichten der Sicherungsaufgabe

Wir starten Veeam Agent for Microsoft Windows über das Symbol in der Doppelklick  (links neben der Uhr) oder aus dem Startmenü von Windows




Startleiste per

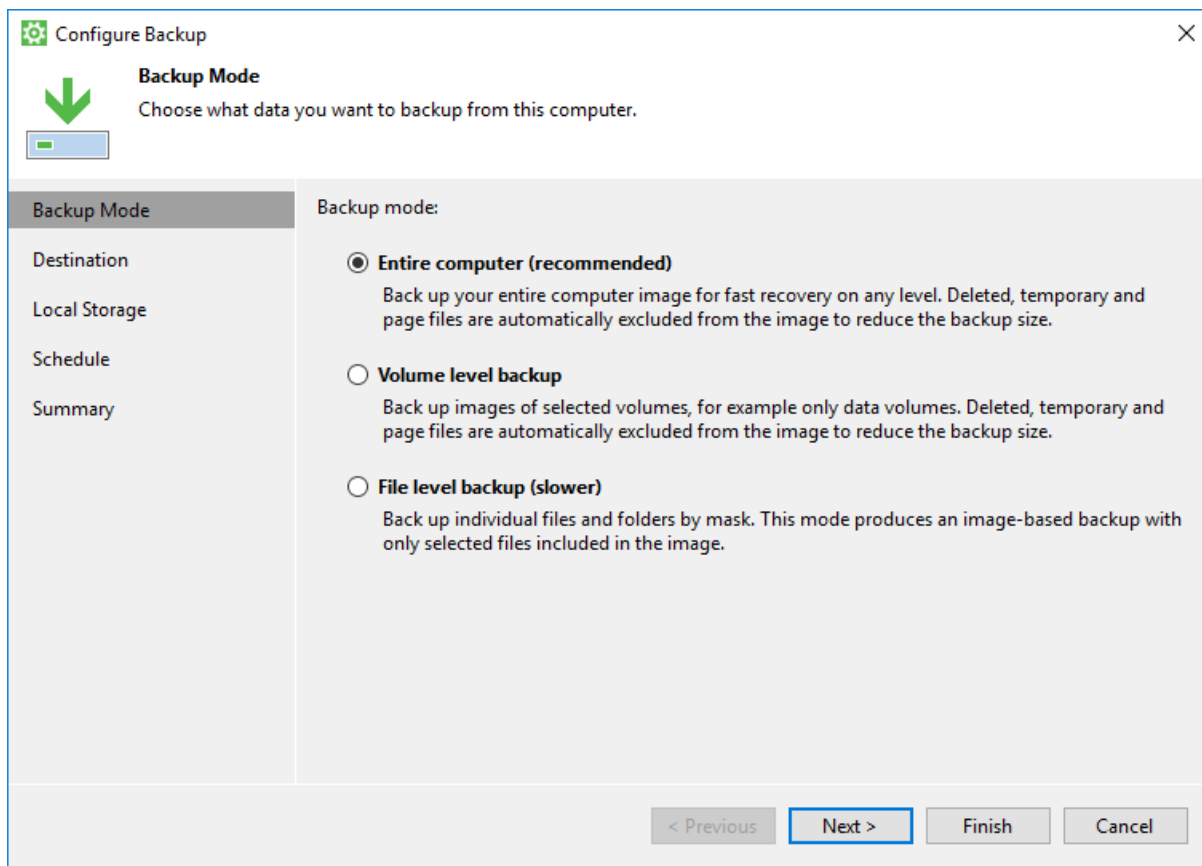
Für die kostenlose Nutzung beantworten wir die Frage Lizenz mit NO



nach der

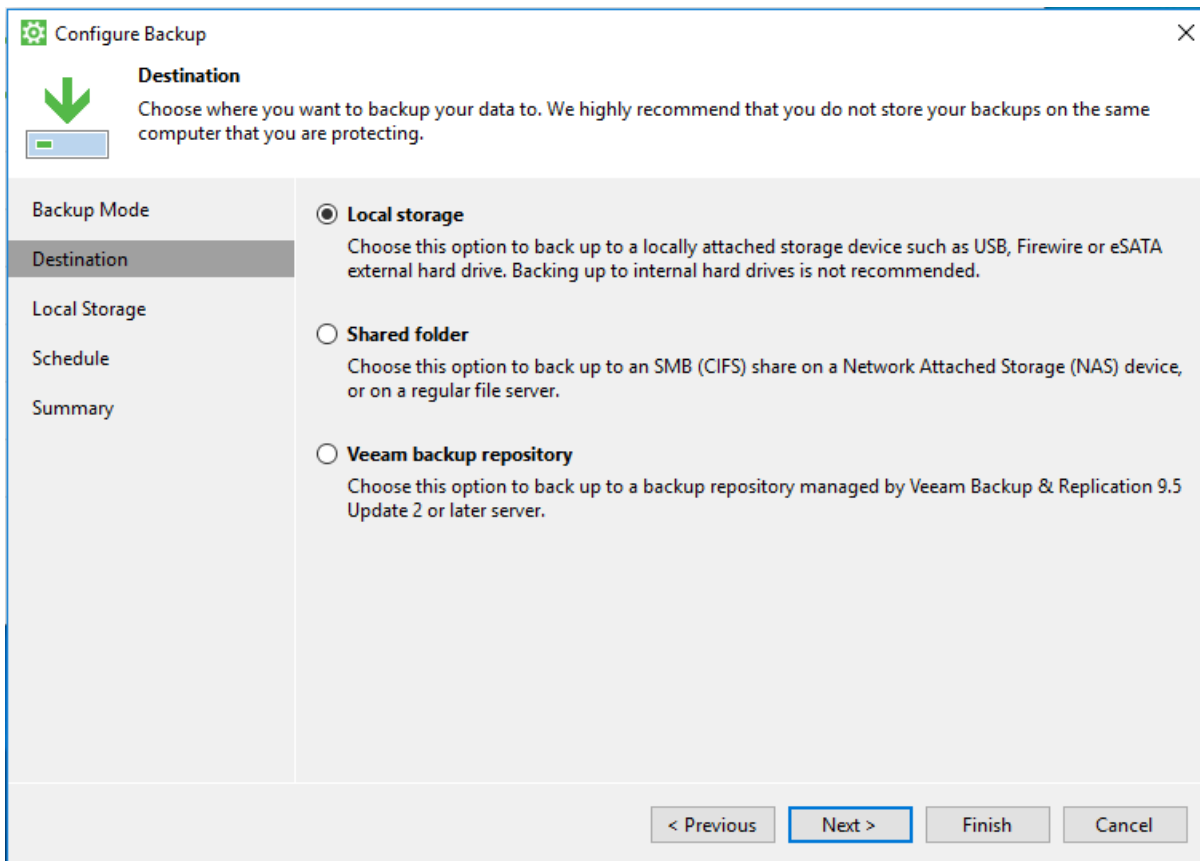
Über Configure Backup  [Configure backup](#) starten wir die Einrichtung der Sicherungsaufgabe.

Sicherungsart/Backup Mode wählen

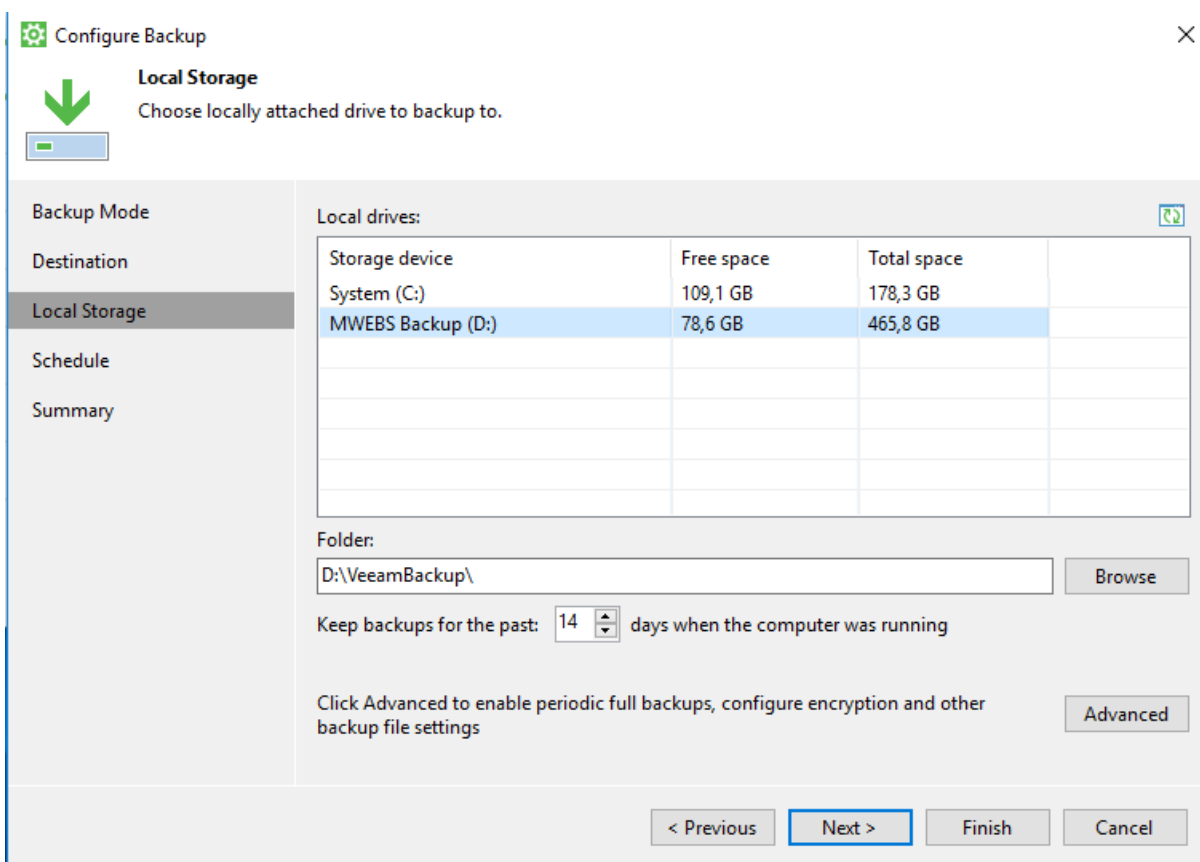


Wenn der ganze Computer gesichert werden soll, dann bleiben wir bei Entire Computer (Empfehlung) und fahren mit NEXT fort.

Ziel / Destination der Sicherung wählen



Um auf die USB Festplatte zu sichern bleiben wir bei Local Storage (Lokaler Datenträger) und fahren mit NEXT fort. Im nächsten Schritt wählen wir die Sicherungsfestplatte D: aus.



Alle weiteren Parameter bleiben unverändert. Es werden damit auf der Festplatte bis zu 14 Sicherungen des Systems aufbewahrt. Wir fahren mit NEXT fort.

## Zeitsteuerung / Schedule

**Configure Backup** [Close]

**Schedule**  
Choose when you want backup job to be started automatically.

Backup Mode: Periodically  
Destination: We will wake your computer from sleep to take a backup unless the connected standby power model is enabled. Normally, this model is only enabled on mobile devices, such as tablets.

Local Storage:  Daily at 00:30 Everyday Days...

Schedule:  If computer is powered off at this time Backup once powered o

Summary:  Once backup is taken, computer should Keep running

At the following events:

- Lock
- Log off
- When backup target is connected *i*
- Eject removable storage once backup is completed (CryptoLocker protection)

Back up no more often than every 2 Hour

< Previous Apply Finish Cancel

Auf der Seite Schedule deaktivieren wir den Parameter Daily at und aktivieren „When Backup Target is connected“ UND „Eject Removable Storage...“.

Damit wird die Sicherung auf anstecken der USB Festplatte durchgeführt und die Festplatte nach Beendigung der Sicherung wieder aus dem System „entfernt“ und kann abgesteckt werden.

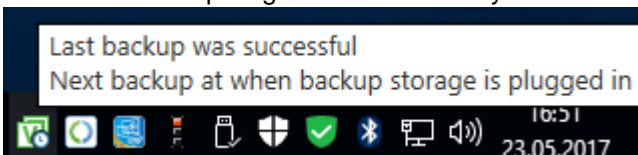
Wir beenden die Einrichtung des Backups mit APPLY und wählen in der Zusammenfassung/Summary FINISH.

Das Backup ist nun eingerichtet und startet nach dem Anstecken der USB Festplatte.

Die Durchführung des Backups startet ca 10 Sekunden nach Anstecken der Festplatte und wird erkannt anhand des Symbols in der Taskleiste oder anhand des Hauptfensters (öffnen mit Doppelklick wie oben)



Nach dem Backup zeigt das Taskleistensymbol den Erfolg an:



Evtl. werden Fehler oder Warnungen angezeigt, wie z.B. dass der Sicherungsdatenträger wenig freien Speicher hat (getting low on free space)

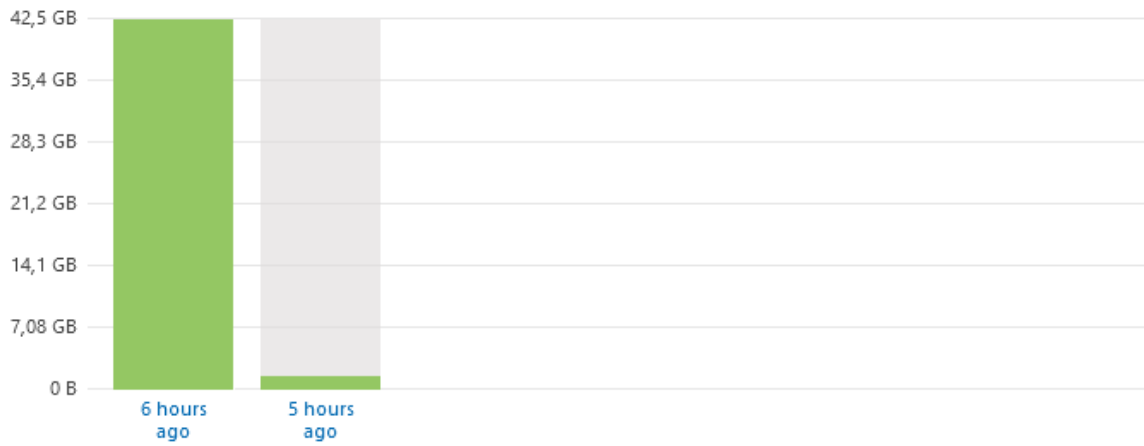
Im Veeam Agent könnte das z.B. so aussehen: erste Sicherung Meldung wegen Speicherplatz, zweite Sicherung erfolgreich.



Last backup:  
5 hours ago

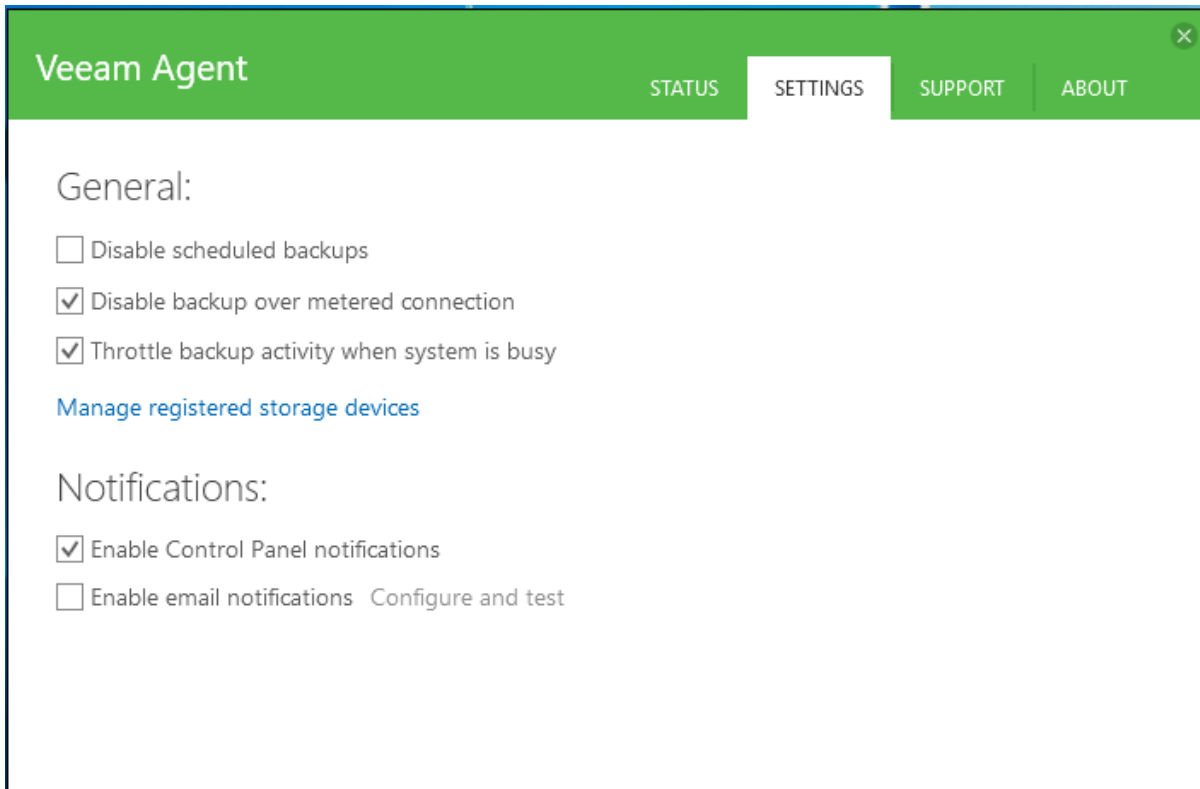
Backup Now

[Configure backup](#)



## Hinzufügen weiterer Festplatten zur Sicherung:

Über SETTINGS und Manage registered Storage Devices



Über das sich öffnende Fenster kann mit Klick auf REGISTER eine neue Festplatte für die Verwendung mit Veeam registriert werden.

