

Autobuchen - Automatisierte Übernahme von Buchungen

Peter Pleidel, - Softwareentwicklung -
Schaftnacher Weg 32
91126 Rednitzhembach
Tel.: 09122/6312144
Fax: 09122/6312145
Mail: btg@plesoft.de
www.plesoft.de

Inhaltsverzeichnis

I	Autobuchen (Automatisierte Übernahme von Buchungen)	3
1	Autobuchen Windata Professional	3
2	Autobuchen Starmoney Business	6
3	Autobuchen SFirm	7
	Index	0

1 Autobuchen (Automatisierte Übernahme von Buchungen)

In der neuesten Version von Plesoft ist eine automatisierte Übernahme von Buchungen aus dem Onlinebanking möglich. Das bedeutet, dass laufend neue Buchungen in die Konten in Plesoft übernommen werden. Das manuelle Erstellen einer Exportdatei aus der Onlinebanking Software und manuelles Einlesen in Plesoft entfällt dadurch.

Dies funktioniert allerdings nur mit folgenden Onlinebanking Programmen:

- [Windata Professional 8/9](#)
- [Starmoney Business](#)
- [SFirm 4.0 mit installiertem Enterprise-Modul](#)

Bei allen Programmen muss die Möglichkeit bestehen, dass die PIN im Programm hinterlegt werden kann. Bei Banking mit Chipkarte ist das nicht möglich.

Windata Professional 8/9 verfügt zu diesem Zweck über eine Funktion **AutoAuszug**. Damit können neue Buchungen automatisch geholt werden, ohne dass Windata überhaupt gestartet ist.

Mit **Starmoney Business** ist das ohne Zusatz möglich. Allerdings muss Starmoney Business dazu ständig gestartet sein.

Bei **SFirm 4.0** muss zusätzlich das Enterprise-Modul lizenziert sein. Der damit zur Verfügung stehende Automat sollte als Dienst im Hintergrund laufen.

Wichtig: Vor der ersten Verwendung müssen die Konten in Plesoft auf den aktuellen Stand gebracht werden. Sie führen hier wie gewohnt den manuellen Transfer der Daten aus Windata/Starmoney/SFirm durch. Die automatisierte Übernahme von Buchungen übernimmt nur die Daten ab dem Datum der Aktivierung dieser Funktion!

1.1 Autobuchen Windata Professional

Sehen Sie sich zu diesem Thema auch unsere Videoanleitungen an:

[Videoanleitung zum Thema "Windata Autoauszug" ansehen](#)

In Plesoft: Fenster Buchungen -> Schnittstelle Online-Banking, auf „automatisierte Übernahme verwenden / einstellen“ klicken:

Dort dann die Einstellungen für Windata machen:

automatisierte Übernahme von Buchungen

Informationen zur automatisierten Übernahme von Buchungen

Windata Starmoney Business

Windata aktiviert

Exportpfad: C:\betreu\AUTOONLINE\WDATA\

Windata Autoauszug über Windows-Autostart Windata Autoauszug aus PleSoft starten Nachfrage

Windata-Installationsverzeichnis: C:\windata\Professional 8\

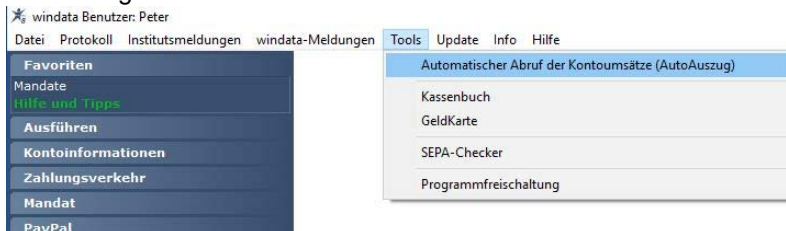
Mandant: Standard Benutzer: Peter Intervall (Min.): 60

zusätzlich prüfen, ob die Konten für die importierten Buchungen vorhanden sind
 auch nichtaktive Konten zeigen
 Konten mit falschen Salden zeigen
 laufend im Hintergrund ausführen

Erläuterungen:

- **Windata aktiviert:** Damit wird die Funktion für Windata aktiviert
- **Exportpfad:** am besten den vorgegebenen Pfad übernehmen
- **Windata Autoauszug über Windows-Autostart oder aus PleSoft starten:**
 - über Windows-Autostart:** dabei wird beim Hochfahren des Computers automatisch die Autoauszugsfunktion im Hintergrund gestartet und in regelmäßigen Abständen ausgeführt. PleSoft liest dann neue Buchungen alle 10 Minuten ein. Das wird in Windata konfiguriert. Siehe weiter unten.
 - aus PleSoft starten:** hier wird die Kontrolle voll von PleSoft übernommen. Die Übernahme von Buchungen erfolgt dann in gewünschten Intervallen. Dazu müssen weitere Einstellungen getroffen werden:
 - Windata-Installationsverzeichnis
 - Mandant
 - Benutzer (Benutzername in Windata)
 - Intervall in Minuten
- Zusätzlich wird geprüft, ob jeweils Buchungen übertragen wurden, für die noch keine Konten in PleSoft vorhanden sind oder die Konten nicht aktiv sind. Sofern man das nicht deaktiviert hat.
- **Laufend im Hintergrund ausführen:** Ist dies nicht aktiv, wird dies alles nur beim Programmstart ausgeführt.
- **Nachfrage:** wird die Windata Auszugsfunktion aus PleSoft gestartet, kann das bei einer größeren Anzahl von Konten lästig sein und den Arbeitsfluss stören. Mit dieser Option erfolgt jeweils eine Abfrage, ob das durchgeführt werden soll.
- **Konten mit falschen Salden zeigen:** zeigt nach der automatisierten Übernahme der Buchungen die Konten an, bei denen der Saldo nicht stimmt.

Einstellungen in Windata:



Einstellungen X

Markieren Sie hier die Konten/Kontakte, die automatisch abgerufen werden sollen.
 Die PIN für den Zugang muss im Programm (Hauptprogramm, Menü Stammdaten/Bankkontakte) hinterlegt sein.

HBCI (FinTS) Konten PayPal-Konten Datensicherung

Auftraggeber	Konto-Nr.	Bank/Sparkasse	Kontotyp	Speichermedium
PETER PLEDEL				
PETER PLEDEL				
PETER PLEDEL				
PETER PLEDEL				
PETER PLEDEL				
Pledel, Peter				
Pledel, Peter				

Alle markieren Alle demarkieren

Intervall - **stündlich** zwischen und

Kontoumsätze abrufen Format

Abgerufene Umsätze exportieren ...

Nächster Abruf

Datum Uhrzeit

Auch am Wochenende abrufen

Hinweis auf fehlende Umsätze nach erfolgtem Abruf

Zusätzliche Einstellungen

Umsätze seit letztem Abruf

Verfügbare Umsätze abrufen

Vor dem Abruf den Kontakt neu synchronisieren

Aktion nach Abruf

Abgerufene Umsätze drucken ...

Kontostände exportieren ...

Abgerufene Depots im Format MT571 exportieren ..

Elektronische Kontoauszüge (PDF) abrufen

Abgerufene Auszüge exportieren ...

Exportformate ...

[Beim Windowsstart ausführen \(Autostart\)](#)

OK Abbrechen

- Hier müssen Sie die Konten markieren, für die der Vorgang ausgeführt werden soll. Wichtig es stehen nur die Konten zur Verfügung, bei denen Sie auch Ihre PIN hinterlegt haben. Die PIN hinterlegen Sie über Stammdaten – Bankkontakte-weitere Funktionen. Dann die Einstellungen wie abgebildet machen.
- Falls Sie in Plesoft „Windata Autoauszug über Windows-Autostart“ gewählt haben müssen Sie zum Abschluss noch auf „Beim Windowsstart ausführen“ klicken.
- Bei Exportformate auf den Button mit den drei Punkten klicken. Es erscheint folgendes Fenster in dem Sie die abgebildeten Einstellungen machen müssen:

windata

Kontoumsätze exportieren ... MT940


Nach dem Abruf der Kontoauszugsinformationen wird im Verzeichnis

Eine Datei mit dem nachfolgendem Dateinamensformat angelegt. Diese Datei enthält die abgerufenen Kontoauszugsinformationen im Format MT940.

Dateiname MT940-[KontNr]-[BLZ]-[VonDatum]-[BisDatum].sta
 MT940-[IBAN]-[VonDatum]-[BisDatum].sta
 MT-[laufende Nr].sta
 MT940.sta (Daten werden an vorhandene Datei angehängt)

Ordner splitten - für jede Kontengruppe einen eigenen Ordner - ...

Letzter Buchungstag nicht exportieren

 Beachten Sie bitte, dass die Kontoinformationen im Textformat vorliegen und somit von jedem Anwender mit Leseberechtigung auf das Exportverzeichnis eingesehen werden können.

OK Abbrechen

Im Feld Verzeichnis wählen Sie wie abgebildet den Unterordner wdata (Dieser wurde automatisch angelegt.) aus Ihrem Programmverzeichnis aus.

1.2 Autobuchen Starmoney Business

In Plesoft: Fenster Buchungen -> Schnittstelle Online-Banking, auf „automatisierte Übernahme verwenden / einstellen“ klicken:

Dort die Einstellungen für Starmoney Business machen:

Erläuterungen:

- **Starmoney Business aktiviert:** Damit wird die Funktion für Starmoney Business aktiviert.
- **Exportpfad:** am besten den vorgegebenen Pfad übernehmen
- Zusätzlich wird geprüft, ob jeweils Buchungen übertragen wurden, für die noch keine Konten in Plesoft vorhanden sind oder die Konten nicht aktiv sind. Sofern man das nicht deaktiviert hat.
- **Laufend im Hintergrund ausführen:** Ist dies nicht aktiv, wird dies alles nur beim Programmstart ausgeführt.

Einstellungen in Starmoney Business:

Nachfolgendes sorgt dafür, dass bei jedem Kontorundruf automatisch Exportdateien erzeugt werden, die von Plesoft automatisch verarbeitet werden können.

Sie können in StarMoney Business auch bei Einstellungen -> Kontenrundruf -> Zeitgesteuerter Rundruf, dass der Rundruf automatisch ohne Ihr Zutun erfolgt. Allerdings muss dazu Starmoney Business gestartet bleiben.

Im Export Fenster (Menü „Verwaltung“ -> „Datenexport“) klicken Sie bitte auf „Automatisieren“.

Hier können Sie den Datenexport von Umsätzen für unterstützte Kontoarten automatisieren. Bitte beachten Sie: Wenn Sie Umsatzen im Unicode-Format erhalten bzw. exportieren möchten, wählen Sie dazu ein Dateiformat mit dem Zusatz „(UTF-8)“ aus.

Kontenauswahl

Wählen Sie bitte aus, welche Konten für den automatisierten Export von Umsätzen berücksichtigt werden sollen. Über die Schattflächen „Alle“ bzw. „Keine“ können Sie alle Ihre Konten direkt an- bzw. abwählen (Spalte „Aktiv“).

Über „Exportformat“ geben Sie an, in welchem Format Sie die Umsatzen exportieren möchten. Geben Sie über die Schattfläche in der Spalte „Pfadauswahl“ vor, in welchem Verzeichnis Ihre Umsatzen exportiert werden sollen. Bitte beachten Sie dabei, dass eine Änderung der Exportdaten im Rahmen der Komplexität nicht automatisch mitgesichert werden können. In der Spalte „CSV-Konfiguration“ können Sie selbst erfasste und gespeicherte CSV-Spaltenkonfigurationen auswählen, falls Sie als Exportformat eine konfigurierbare CSV-Konfiguration wählen möchten.

Wenn Sie Einstellungen für den automatisierten Umsatzexport für eine Auswahl von Konten auf einmal ändern möchten, selektieren Sie bitte die gewünschten Konten und klicken auf die Schattfläche „Pauschal“.

Aktiv	Kontoart	K.	IBAN	Ko...	BIC	Bankleitzahl	Kreditinstitut	Exportformat	CSV-Spaltenkonfiguration	Exportpfad	Pfadauswahl	Mehrfachexport
<input checked="" type="checkbox"/>	Girokonto	9	DE79762500000...	98	BYLADEM1SFU	76250000	Sparkasse Fürth...	MT940-Format (*.sta)		D:\betreuprivat\autoonline\stb	<input checked="" type="checkbox"/>	<input checked="" type="checkbox"/>
<input checked="" type="checkbox"/>	Girokonto	4	DE35762500000...	40	BYLADEM1SFU	76250000	Sparkasse Fürth...	MT940-Format (*.sta)		D:\betreuprivat\autoonline\stb	<input checked="" type="checkbox"/>	<input checked="" type="checkbox"/>

Ändern Sie zuerst bei einem Konto das Exportformat zu MT940-Format(*.sta) und den Exportpfad zu Programmpfad\autoonline\stb. **Es empfiehlt sich auch die Option „Mehrfachexport“ zu setzen.** Markieren Sie dann bei gedrückter STRG-Taste alle Konten, für die Sie diese Änderung durchführen möchten und klicken Sie dann auf den Button "Pauschal".

Im folgenden Fenster können Sie dann diese Einstellungen für alle markierten Konten setzen:

Pauschaländerung Exportkonfiguration

Exportformat:

Exportpfad: B

Mehrfachexport:

CSV-Spaltenkonfiguration:

Anschließend müssen Sie bei allen Konten, die bei dem **automatischen Umsatzexport** berücksichtigt werden sollen, in der Spalte "**Aktiv**" ein Häkchen setzen.

Sie können in StarMoney Business auch hinterlegen, dass bei neuen Konten automatisch diese in das Verfahren einbezogen werden.

Klicken Sie im Formular "**Automatisierung des Umsatzexports**" auf den Button **Neue Konten** und hinterlegen Sie die Einstellungen für neue Konten (Format und Pfad):

Alle Keine CSV-Spaltenkonfiguration

Hier können Sie vorab den Export von Umsätzen für Konten automatisieren, die Sie zukünftig in StarMoney Business neu einrichten.
Das hat den Vorteil, dass die Umsätze für diese Konten, die am Ende der Kontoanmeldung in StarMoney Business automatisch abgerufen werden, bereits in den Daten vorhanden sind und es somit keine Datenlücke entsteht.

Konfiguration

Bei Bedarf konfigurieren Sie den automatischen Umsatzexport für zukünftig eingerichtete Konten je nach Kontoart und aktivieren Sie den zukünftigen Export über

Aktiv	Kontoart	Exportformat	CSV-Spaltenkonfiguration	Exportpfad	Pfadauswahl
<input type="checkbox"/>	Depot	Konfigurierbare CSV-Datei (*.csv)	Alle Spalten	C:\ProgramData\StarMoney...	
<input checked="" type="checkbox"/>	Girokonto	MT940-Format (*.sta)	Alle Spalten	D:\betreuprivat\autoonline\stb	
<input type="checkbox"/>	Kreditkarte...	Konfigurierbare CSV-Datei (*.csv)	Alle Spalten	C:\ProgramData\StarMoney...	
<input type="checkbox"/>	PayPal-K...	Konfigurierbare CSV-Datei (*.csv)	Alle Spalten	C:\ProgramData\StarMoney...	
<input type="checkbox"/>	Sparkonto	Konfigurierbare CSV-Datei (*.csv)	Alle Spalten	C:\ProgramData\StarMoney...	

1.3 Autobuchen SFirm

In Plesoft: Fenster Buchungen -> Schnittstelle Online-Banking, auf „automatisierte Übernahme verwenden / einstellen“ klicken:

Dort dann die Einstellungen für Sfirm machen:

automatisierte Übernahme von Buchungen

[Informationen zur automatisierten Übernahme von Buchungen](#)

Windata	Starmoney Business	SFirm
---------	--------------------	-------

SFirm aktiviert

Exportpfad:

zusätzlich prüfen, ob die Konten für die importierten Buchungen vorhanden sind

auch nichtaktive Konten zeigen

Konten mit falschen Salden zeigen

laufend im Hintergrund ausführen

Erläuterungen:

- **SFirm aktiviert:** Damit wird die Funktion für Sfirm aktiviert.
- **Exportpfad:** am besten den vorgegebenen Pfad übernehmen
- Zusätzlich wird geprüft, ob jeweils Buchungen übertragen wurden, für die noch keine Konten in Plesoft vorhanden sind oder die Konten nicht aktiv sind. Sofern man das nicht deaktiviert hat.
- **Laufend im Hintergrund ausführen:** Ist dies nicht aktiv, wird dies alles nur beim Programmstart ausgeführt.

Einstellungen in Sfirm:

In SFirm müssen Sie als erstes festlegen, dass neue Buchungen nach einem Rundruf automatisch in den in Plesoft festgelegten Ordner exportiert werden. Klicken Sie dazu im Wartungcenter auf Einstellungen, dort auf Kontoinformationen. Aktivieren Sie dort dann die Option „Unverschlüsselte Kopie der XML- bzw. STA-Datei für die Übergabe speichern nach:“. Darunter hinterlegen Sie den in Plesoft hinterlegten Ordner.

Startseite - SFirm EL 4.0 (Datenbank 1)

Wartungcenter

Einstellungen für Kontoinformationen

Kontoinformationen abholen

Immer alle Abholaufträge im Rundruf-Ordner markieren

Elektronische Kontoauszüge (PDF) automatisch drucken

Kontoumsätze automatisch importieren

Kontoumsätze automatisch drucken

mit heutigem Buchungstag

Kontoumsätze automatisch exportieren

mit heutigem Buchungstag

Exportdateien überschreiben

Skriptdatei für Auszüge:

Skriptdatei für Umsätze:

Skriptdatei für Vormeriposten:

Unverschlüsselte Kopie der XML- bzw. STA-Datei für die Übergabe speichern nach:

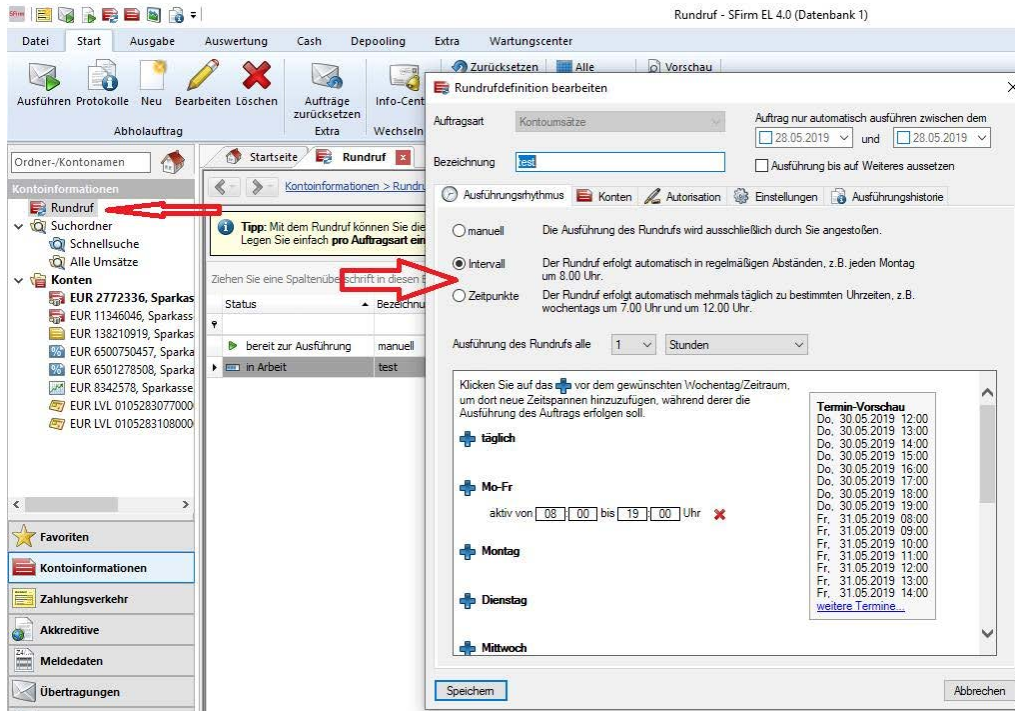
STA/WMK-Dateien verschlüsselt ablegen

Vormeriposten automatisch aus STA-Dateien importieren

Elektronische Kontoauszüge automatisch als PDF-Datei exportieren

Unverschlüsselte PDF-Dateien speichern nach:

In der Rundrufdefinition müssen Sie bei Ausführungsrhythmus Intervall oder Zeitpunkte auswählen und eine entsprechende Definition hinterlegen:



Damit dies alles automatisch ausgeführt wird, müssen Sie den Automaten täglich Starten oder besser als Dienst hinterlegen:

